

ÉCOLE D'ÉTÉ

7 AU 11 JUILLET 2025

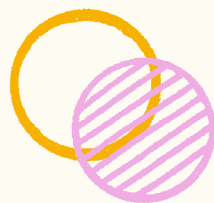
LA MAISON-ATELIERS

École d'été de géopathie

Université des terrestres



POUR UNE NOUVELLE GÉOPATHIE ?



L'Université des terrestres, portée par le collectif S-composition et ses partenaires, cherche à favoriser l'émergence d'une nouvelle culture terrestre en développant ce que le philosophe Bruno Latour nommait des « compétences d'habitabilité ». L'Université des terrestres conjugue des apports théoriques et des exercices pratiques : une forme de recherche en action au travers d'ateliers, d'exercices et d'expérimentations pragmatiques.

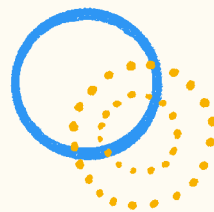
Dans ce cadre, S-composition, en partenariat avec les réseaux OZCAR et des Zones-Ateliers, organise la deuxième édition de l'école d'été de géopathie, rassemblant des scientifiques, artistes, pédagogues des disciplines et pratiques diverses. Ce court programme art-science vous propose de venir contribuer au chantier de recherche sur la géopathie.

La géopathie est à la fois l'attention -l'empathie- à la Terre et le soin. Ce terme frontière permet de comparer différentes formes de savoirs sur la Terre, académiques, populaires, sensibles, et de créer des liens entre eux.

Arts, sciences, politiques au sujet de la Terre, telle pourrait être la devise de cette école d'été. La géopathie peut être comparée à une sorte de médecine de la Terre et en cela, tout collectif qui se penche sur elle, pour l'ausculter, lui parler, la soigner est un collectif « géopathique ».



UNE SEMAINE DE RECHERCHE ET D'EXPÉRIMENTATION



Le but de cette école d'été des terrestres est double : former en faisant se mélanger diverses formes de savoir sur la Terre et déformer en mettant au point des « exercices » de déplacements afin de créer le lien qui manque aujourd'hui à notre géopathie collective.

Les participant-e-s à cette école d'été passeront donc successivement par des temps d'enseignement en sciences naturelles et en sciences humaines, des travaux pratiques et des phases de création d'exercices en collectif. La semaine sera également ponctuée de moments conviviaux et d'un temps de partage avec des habitant-e-s du territoire.

La partie formation est assurée sous la forme de cours ou d'ateliers-travaux pratiques dispensés par un-e chercheur-se en salle ou sur le terrain.

De grandes plages horaires sont réservées au travail de création d'exercices. Les élèves de l'école d'été auront le choix de venir avec un projet déjà réfléchi ou d'en improviser un lors de cette semaine en interagissant avec le groupe. Ces exercices sont destinés à se rendre sensible à la Terre (à la zone critique), à l'animer. Ils sont là pour inventer des récits, mettre au point des représentations, des chorégraphies, des jeux sérieux, des récits... Ils pourraient déboucher sur des dispositifs expérimentaux à tester à l'échelle des territoires.

PROGRAMME (en cours d'élaboration)

Lundi	Mardi	Mercredi	Jeudi	Vendredi
	Cours	Cours	Cours	Cours
	Création exercices	Création exercices	Création exercices	Création exercices
	Déjeuner	Déjeuner	Déjeuner	Déjeuner
	Travaux pratiques	Travaux pratiques	Travaux pratiques avec des personnes du territoire	Restitution des exercices
Accueil	Création d'exercices	Création d'exercices		
Dîner	Dîner	Dîner	Dîner et soirée partagée	Dîner et soirée festive
Soirée / keynote	Soirée / keynote	Soirée / keynote		

OBJECTIFS

- Expérimenter une nouvelle connaissance des lieux et apprendre à décrire son milieu de vie au travers de multiples descriptions issues de différentes pratiques disciplinaires.
- Transmettre des savoirs en prise avec l'actualité de la recherche et acquérir une meilleure connaissance des processus qui fabriquent notre sol, notre milieu de vie, et plus largement de ce qu'est la Zone critique.
- Rencontrer de nouvelles disciplines pour enrichir sa pratique et pouvoir connecter différemment ses chantiers de recherche dans le but de contribuer à la création de nouvelles connaissances. Constituer une communauté de recherche interdisciplinaire capable de se saisir de ces connaissances et de les diffuser.
- Contribuer à inventer de nouveaux dispositifs, exercices, protocoles d'action accessibles à des personnes issues de tous horizons, capables de déplacer les représentations que l'on se fait habituellement du lieu où l'on habite et de constituer une nouvelle « géopathie ».

ÉQUIPE

● CONSEIL SCIENTIFIQUE

Marion Bisiaux, glaciologue, association Névé

Isabelle Braud, hydrologue, INRAE, coordinatrice réseau OZCAR

Philippe Choler, écologue, laboratoire écologie alpine, CNRS et UGA

Etienne Dambrine, pédologue, CNRS

Charlotte Dejean, docteure en sciences de la Terre, ingénieure projet du réseau OZCAR

Jérôme Gaillardet, géochimiste, IPGP, coordinateur réseau OZCAR

Pablo Jensen, physicien, CNRS, Fabrique des questions simples

Damien Jougnot, hydrogéologue, laboratoire METIS, CNRS, réseau OZCAR

Kirsten Koop, géographe, laboratoire PACTE, Université Grenoble-Alpes

Alan Lebeque, philosophe et historien, S-composition

Sébastien Perroud, artiste-charbonnier

Olivier Ragueneau, biogéochimiste marin, CNRS, coordinateur réseau des zones-atelier

Grégory Quenet, historien de l'environnement, UVSQ et Collège des Bernardins

Cécile Suzzarini, citoyenne enquêtrice, co-fondatrice La Maison-Ateliers, administration S-composition

Pierre Suzzarini, citoyen-enquêteur, maire de Mens

Chloé Latour, metteur en scène, co-directrice S-composition

Jean-Pierre Seyvos, compositeur, co-directeur S-composition

● ORGANISATION

S-composition, réseau OZCAR, réseau des Zones-Ateliers, La Maison-Ateliers

INFOS PRATIQUES

● **Ouvert à tous et toutes (nombre de places limité)**

● **DATES :** Du lundi 7 (soir) au vendredi 11 juillet.

● **LIEU :** La Maison-Ateliers

701 route du château,
Cornillon-en-Trièves (38)

● **TARIF :** Droits à la formation professionnelle, financement par votre structure de rattachement ou participation libre et consciente. Contactez-nous !

● **HEBERGEMENT :**
- à La Maison-Ateliers ou chez l'habitant

50€ : chambre double
30€ : chambre partagée (2/3 lits)
15€ : dortoir
10€ : camping

Nous nous occupons de collecter vos demandes et de répartir les couchages via le formulaire d'inscription.

- autonomes sur le territoire (gîtes, auberge, camping, Airbnb)

● Nous sommes à la montagne, à 1000m d'altitude.

● **RESTAURATION SUR PLACE**
Les repas sont cuisinés avec amour avec des produits locaux et/ou bios par le collectif en charge du lieu.

Forfait journalier (pdj/dej/dîner) : 40€/jour

● **TRANSPORTS**

Depuis Grenoble, vous pouvez prendre l'un des trains à l'horaire ci-dessous jusqu'à la gare de Clelles-Mens où nous viendrons vous chercher et vous ramener.

ALLER (horaire prévisionnel)

Lun. 7 juillet :

- Départ de Grenoble 17h10
Arrivée à Clelles-Mens 18h13
- Départ de Grenoble 18h09
Arrivée à Clelles-Mens 19h13

RETOUR (horaire prévisionnel)

Ven. 11 juillet :

- Départ de Clelles-Mens 16h36
Arrivée à Grenoble 17h44
- Départ de Clelles-Mens 19h16
Arrivée à Grenoble 20h17

Sam. 12 juillet :

- Départ de Clelles-Mens 8h40
Arrivée à Grenoble 9h39
- Départ de Clelles-Mens 13h27
Arrivée à Grenoble 14h32

● **MODALITÉS D'INSCRIPTION**

Merci de remplir [ce formulaire](#) avant le 10 mai. Une pratique ou des prérequis particuliers ne sont pas attendus. Le groupe sera composé en prêtant attention à :

- La motivation et l'intérêt des participant-e-s pour le projet
- La diversité de profils dans le groupe (genre, origine, parcours...)

INSCRIPTIONS ICI

Plus d'informations

contact@universitedesterrestres.eu

06.58.41.21.88

Soutenir le projet d'Université des terrestres et de S-composition

Faire un don sur HelloAsso (montant défiscalisable de vos impôts)

université  des  terrestres 

 OZCAR

com
po  si
tion

LA
MAISON-
ATELIERS

 ZONES
ATELIERS
LTSER FRANCE